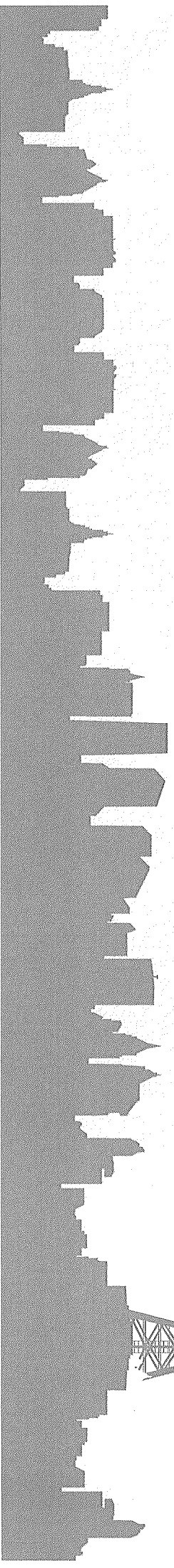
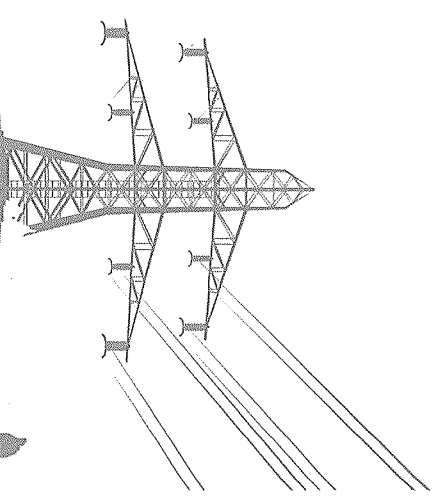


Акционерное общество  
коммунальных электрических сетей Саратовской области

**ОБЛКОММУНЭНЕРГО**

# ИНВЕСТИЦИОННАЯ ПРОГРАММА АО «ОБЛКОММУНЭНЕРГО» НА 2022 ГОД



"Согласовано"  
 Главный инженер  
 АО "Облкоммунэнерго"  
 А.Ф. Качалов  
 "28" Октября 2021 г.

"Утверждено"  
 Генеральный директор  
 АО "Облкоммунэнерго"  
 В.Г. Ойкин  
 "28" Октября 2021 г.

Инвестиционная программа АО "Облкоммунэнерго" на 2022 год

Реконструкция ВЛЭП -10/6/0,4 кв (ПТО)

1		Стойки ж.б. шт.		СИП, мгистр. отв. кв		Провод д.с. д. кв		КП, кв		КСО, шт.		ЩО, шт.		Итого на 2022 г. тыс.руб. без НДС		Срок исполнения				Примечания
1.1		43		2,356		1,364		Аткаревские ГЭС						1 202						
1.1.1		ВЛ-0,4 кв ЗТП-119 ф-3, ф-4 замена опор, замена провода на СИП												220						Хоз способ
1.1.2		ВЛ-0,4 кв КТП-75 ф-2 замена опор, замена провода на СИП, перевод нагрузок с ф-1 ТП-49 на ф-4 ТП-30		8		0,352								220						Хоз способ
Итого по филиалу Аткаревские ГЭС		51		2,708		1,364								1 422						
1.2						Балаковские ГЭС								Итого на 2022 г. тыс.руб. без НДС		Срок исполнения				Примечания
1.2.1		ВЛ-0,4 кв ТП-24 ф-1, ф-2, ф-3 замена опор, замена провода на СИП		2		4,583		1						1 825		1 825				Хоз способ
1.2.2		ВЛ-0,4 кв ТП-210 ф-1, ф-2, ф-3 замена опор, замена провода на СИП		4		4,71		0,75						1 777		1 777				Хоз способ
Итого по филиалу Балаковские ГЭС		6		9,293		1,75								3 602		1 825				1 777
1.3						Балашовские МЭС								Итого на 2022 г. тыс.руб. без НДС		Срок исполнения				Примечания
1.3.1		ВЛ-0,4 кв КТП №1-14 «Кузнецкая» ф-1, ф-2, ф-3 замена опор, замена провода на СИП		88		4,07		3,3						2 458		2 458				Хоз способ
Итого по филиалу Балашовские МЭС		88		4,07		3,3								2 458						
1.4						Калининские отделение БМЭС								Итого на 2022 г. тыс.руб. без НДС		Срок исполнения				Примечания
1.4.1		ВЛ-10 кв Ф-10-27 РП-1 замена провода на СИП				0,147								126		126				Хоз способ
1.4.2		ВЛ-0,4 кв ЗТП-7 ф-2 замена опор, замена провода на СИП		27		0,96		1,46						668		668				Хоз способ
1.4.3		ВЛ-0,4 кв ЗТП-47 ф-1 замена опор, замена провода на СИП		23		0,87		1,93						655		655				Хоз способ
Итого по Калининскому отделению БМЭС		50		1,977		3,39								1 449		1 223				
1.5						Вольские ГЭС								Итого на 2022 г. тыс.руб. без НДС		Срок исполнения				Примечания
1.5.1		ВЛ-10 кв Ф-10 от ТП-70 до ТП-29 замена опор, замена провода на СИП		43		2,566								2 814		2 814				Хоз способ
1.5.2		ВЛ-0,4 кв ТП-70 ф-3 замена опор, замена провода на СИП		4		0,46		0,71						186		186				Хоз способ
1.5.3		ВЛ-0,4 кв ТП-161 установка опор, монтаж СИП		7		0,7								348		348				Хоз способ
Итого по филиалу Вольские ГЭС		54		3,726		0,71								3 348		3 348				3 000

№ п/п	Наименование работ	Стойки ж.б. шт.	СИП, мгистр. отв. кл	Провод АС, А, кл	КД, кв	КСО, шт.	ЩО, шт.	Итого на 2022 г. тыс.руб. без НДС	Срок исполнения				Примечания
									I квартал	II квартал	III квартал	IV квартал	
1.6	ВЛ-0,4 кВ ЭТП-50 замена опор, замена провода на СИП <b>Итого по Ершовским МЭС</b>	50 50	3,06 0,833					1 419 1 419	1419				Хоз. способ
№ п/п	Наименование работ	Стойки ж.б. шт.	СИП, мгистр. отв. кл	Провод АС, А, кл	КД, кв	КСО, шт.	ЩО, шт.	Итого на 2022 г. тыс.руб. без НДС	Срок исполнения				Примечания
									I квартал	II квартал	III квартал	IV квартал	
1.7	ВЛ-0,4 кВ КТП-27 ф-2, ф-3 замена опор, замена провода на СИП <b>Итого по филиалу Озинские МЭС</b>	39 39	1,79 1,79	1,3 1,3				1 082 1 082					Хоз. способ
№ п/п	Наименование работ	Стойки ж.б. шт.	СИП, мгистр. отв. кл	Провод АС, А, кл	КД, кв	КСО, шт.	ЩО, шт.	Итого на 2022 г. тыс.руб. без НДС	Срок исполнения				Примечания
									I квартал	II квартал	III квартал	IV квартал	
1.8	ВЛ-0,4 кВ ТП-46 ф-1 замена опор, замена провода на СИП <b>Итого по Дергачевскому отделению ОМЭС</b>	17 17	0,63 0,63	0,415 0,415				447 447	447				Хоз. способ
№ п/п	Наименование работ	Стойки ж.б. шт.	СИП, мгистр. отв. кл	Провод АС, А, кл	КД, кв	КСО, шт.	ЩО, шт.	Итого на 2022 г. тыс.руб. без НДС	Срок исполнения				Примечания
									I квартал	II квартал	III квартал	IV квартал	
1.9	ВЛ-10 кВ Ф-25 замена опор, замена провода на СИП <b>Итого по филиалу Красноармейские ГЭС</b>	17 17	0,533 0,533					598 598					Хоз. способ
№ п/п	Наименование работ	Стойки ж.б. шт.	СИП, мгистр. отв. кл	Провод АС, А, кл	КД, кв	КСО, шт.	ЩО, шт.	Итого на 2022 г. тыс.руб. без НДС	Срок исполнения				Примечания
									I квартал	II квартал	III квартал	IV квартал	
1.10	ВЛ-10 кВ Ф. "Центр" Монтаж отпайки ВЛ-10 кВ от опоры №79 до проектируемой КТП <b>Итого по филиалу Петровские ГЭС</b>	10 16 26		0,33 1,66 0,965				304 768 1 073	304		768		Хоз. способ
№ п/п	Наименование работ	Стойки ж.б. шт.	СИП, мгистр. отв. кл	Провод АС, А, кл	КД, кв	КСО, шт.	ЩО, шт.	Итого на 2022 г. тыс.руб. без НДС	Срок исполнения				Примечания
									I квартал	II квартал	III квартал	IV квартал	
1.11	ВЛ-6кВ Ф-6-19В замена стоек и провода <b>Итого по филиалу Путячевские ГЭС</b>	56 56		1,5 1,5				1 593 1 593	797		797		Хоз. способ
№ п/п	Наименование работ	Стойки ж.б. шт.	СИП, мгистр. отв. кл	Провод АС, А, кл	КД, кв	КСО, шт.	ЩО, шт.	Итого на 2022 г. тыс.руб. без НДС	Срок исполнения				Примечания
									I квартал	II квартал	III квартал	IV квартал	
1.12	ВЛ-0,4 кВ Ф №2 от ТП 10/0,4 кВ №116 замена провода "А" на СИП, замена ответвляющий от ВЛ-0,4 кВ Ф №3 от ТП 10/0,4 кВ №116 замена провода "А" на СИП, замена ответвляющий от ВЛ-0,4 кВ Ф №3 от ТП 10/0,4 кВ №116 замена провода "А" на СИП, замена ответвляющий от ВЛ-0,4 кВ Ф №3 от ТП 10/0,4 кВ №116 замена провода "А" на СИП, замена ответвляющий от <b>Итого по филиалу Ровенское отделение ЭМЭС</b>	2 4 6	1,29 1,18 2,47	1,09 0,8 1,89				502 456 958	502		456		Хоз. способ

№ п/п	Наименование работ	Стоимость ж.б. шт.	СИП, материал, отв. кв	Провод АС, А, кв	КЛ, кв	КСС, шт.	ЩО, шт.	Итого на 2022 г. тыс. руб/без НДС	Срок исполнения				Примечания
									I квартал	II квартал	III квартал	IV квартал	
1.13	ВЛ-0,4 кВ ТП-105 замена опор, замена провода на СИП	52	1,86	2,2				1 329	1 329				Хоз. способ
Итого по филиалу Энгельсские МЭС													
Энгельсские МЭС													
№ п/п	Наименование работ	Стоимость ж.б. шт.	СИП, материал, отв. кв	Провод АС, А, кв	КЛ, кв	КСС, шт.	ЩО, шт.	Итого на 2022 г. тыс. руб/без НДС	Срок исполнения				Примечания
1.14	ВЛ-0,4 кВ Ф-1 от ТП-25 замена дефектных стоек и неизолированного провода на СИП	50	1,92	0,354				1 173					Хоз. способ
1.14.2	ВЛ-0,4 кВ Ф-1 от ТП-7 уч. от ТП до оп. №1-01/10, уч. оп. №1-00/9-12 замена дефектных стоек и неизолированного провода на СИП	19	0,53	0,18				404	404				Хоз. способ
Итого по филиалу Хвалыньские ГЭС													
Хвалыньские ГЭС													
№ п/п	Наименование работ	Стоимость ж.б. шт.	СИП, материал, отв. кв	Провод АС, А, кв	КЛ, кв	КСС, шт.	ЩО, шт.	Итого на 2022 г. тыс. руб/без НДС	Срок исполнения				Примечания
2	Итого по разделу реконструкция ВЛЭП-10/6/0,4 кВ	581	36,23	18,65	1,83			22 355	7 501	14 854			
Реконструкция КЛЭП-10/6/0,4 кВ (ПТО)													
№ п/п	Наименование работ	Стоимость ж.б. шт.	СИП, материал, отв. кв	Провод АС, А, кв	КЛ, кв	КСС, шт.	ЩО, шт.	Итого на 2022 г. тыс. руб/без НДС	Срок исполнения				Примечания
2.1	Итого по филиалу Аткарские ГЭС												
Аткарские ГЭС													
2.1.1	КЛ-10 кВ от РП-2 до ТП-36 замена силового кабеля, прокол				0,28			445	445				Хоз. способ/ прокол подряд
Итого по филиалу Аткарские ГЭС													
Аткарские ГЭС													
№ п/п	Наименование работ	Стоимость ж.б. шт.	СИП, материал, отв. кв	Провод АС, А, кв	КЛ, кв	КСС, шт.	ЩО, шт.	Итого на 2022 г. тыс. руб/без НДС	Срок исполнения				Примечания
2.2	Итого по филиалу Балаковские ГЭС												
Балаковские ГЭС													
2.2.1	КЛ-6 кВ от РП/ТП-17 до ТП-165 замена силового кабеля				0,55			576	576				Подряд
2.2.2	КЛ-6 кВ от РП/ТП-17 до ТП-16 замена силового кабеля				0,26			493	493				Подряд
2.2.3	КЛ-6 кВ от ТП-16 до ТП-16А, от ТП-16 до ТП-30, от ТП-16А до ТП-36, от ТП-30 до ТП-36 замена силового кабеля				1,9			2 477	2 477				Подряд
2.2.4	КЛ-10 кВ от ТП 10-4 до КТП 10-13 замена силового кабеля				0,954			1 574	1 574				Подряд
2.2.5	КЛ-10 кВ от ТП 10-4 до ТП 10-5 замена силового кабеля				0,64			1 344	1 344				Подряд
Итого по филиалу Балаковские ГЭС													
Балаковские ГЭС													
№ п/п	Наименование работ	Стоимость ж.б. шт.	СИП, материал, отв. кв	Провод АС, А, кв	КЛ, кв	КСС, шт.	ЩО, шт.	Итого на 2022 г. тыс. руб/без НДС	Срок исполнения				Примечания
2.3	Итого по филиалу Энгельсские МЭС												
Энгельсские МЭС													
2.3.1	ВЛ-6 кВ Ф-658 кабельная перемычка под ЛЭП-110 кВ монтаж силового кабеля				0,12			173	173				Хоз. способ
2.3.2	КЛ-6 кВ Ф-7, Ф-20 от ПС Новая до РП-1 замена силового кабеля участок 1				0,9			2 923	2 923				Подряд
2.3.3	КЛЭП-6 кВ от ТП-507 до ТП-509 прокладка силового кабеля				0,31			454	454				Подряд
2.3.4	КЛ-0,4 кВ ТП-806, ТП-816, ТП-124, ТП-110, ТП-336 замена ветвях КЛ на СИП				1,33			4 738	1 815	2 923			Хоз. способ
Итого по Энгельсским МЭС													
Энгельсские МЭС													
Итого по разделу реконструкция КЛЭП-10/6/0,4 кВ													
КЛЭП-10/6/0,4 кВ													
		15	0,853		5,91			11 646	4 672	6 974			

Замена аварийных ТП на КТП, установка силового оборудования (ПТО)													
№ п/п	Наименование работ	Ед. изм.	КТП	КСО-393	ШО-70-32	ШО-70-02	ШО-70-95	Итого на 2022 г. тыс. руб. без НДС	Срок исполнения				Примечания
									I квартал	II квартал	III квартал	IV квартал	
<b>3.1</b>													
Итого по филиалу Арсакские ГЭС													
3.1.1	Исполнение ГКТП-250 кВА взамен ТП-201	шт.	1					382	382				Хоз. способ
<b>3.2</b>													
Итого по филиалу Балашовские МЭС													
3.2.1	ТП №4-101 «ТПУ-15» замена силового оборудования РУ-0,4/10 кВ	шт.	3	1	1	1	3	417	417				Хоз. способ
3.2.2	ТП №7-15 «Библиотекск» замена силового оборудования РУ-0,4/10 кВ	шт.	3	1	1	2	2	384	384				Хоз. способ
<b>Итого по филиалу Балашовские МЭС</b>													
			6	2	2	5	2	801	417			384	
<b>3.3</b>													
Итого по филиалу Калининские ГЭС													
3.3.1	ЗТП-11 "Центральная котельная" замена силового оборудования РУ-0,4/10 кВ	шт.	5	1	1	2	2	508	508				Хоз. способ
<b>Итого по филиалу Калининские ГЭС</b>													
			5	1	1	2	2	508	508				
<b>3.4</b>													
Итого по филиалу Вольские ГЭС													
3.4.1	Исполнение ГКТП-630 кВА взамен ТП-161	шт.	1					767	767				Хоз. способ
<b>3.5</b>													
Итого по Краснокутскому от-нию ЭМЭС													
3.5.1	Исполнение ГКТП-250 кВА взамен ТП-55	шт.	1					382	382				Хоз. способ
<b>3.6</b>													
Итого по филиалу Новоузенские МЭС													
3.6.1	Исполнение ГКТП-250 кВА взамен ТП-33	шт.	1					368	368				Хоз. способ
<b>3.7</b>													
Итого по филиалу Озинские МЭС													
3.7.1	Исполнение ГКТП-250 кВА взамен ТП-14	шт.	1					368	368				Хоз. способ
<b>3.8</b>													
Итого по Дергачевскому от-нию ОМЭС													
3.8.1	Исполнение ГКТП-250 кВА взамен ТП-46	шт.	1					408	408				Хоз. способ
<b>Итого по Дергачевскому от-нию ОМЭС</b>													
			1					408	408				

№ п/п	Наименование работ	Ед. изм.	ГКТП	КСО-393	КСО-393-мори	ШО-70-32	ШО-70-02	ШО-70-95	Итого на 2022 г. тыс. руб. без НДС	Срок исполнения				Примечания
3.9	Проектируемая КТП на ф. "Центр"	шт.	1						433	I квартал	II квартал	III квартал	IV квартал	
	<b>Итого по филиалу Петровские ГЭС</b>		<b>1</b>						<b>433</b>					Хоз. способ
№ п/п	Наименование работ	Ед. изм.	ГКТП	КСО-393	КСО-393-мори	ШО-70-32	ШО-70-02	ШО-70-95	Итого на 2022 г. тыс. руб. без НДС	Срок исполнения				Примечания
3.10	Исполнение ГКТП-630 кВА взамен ТП-15		1						467	I квартал	II квартал	III квартал	IV квартал	
	<b>Итого по филиалу Пугачевские ГЭС</b>		<b>1</b>						<b>467</b>					Хоз. способ
№ п/п	Наименование работ	Ед. изм.	ГКТП	КСО-393	КСО-393-мори	ШО-70-32	ШО-70-02	ШО-70-95	Итого на 2022 г. тыс. руб. без НДС	Срок исполнения				Примечания
3.11	Исполнение ГКТП-630 кВА взамен ТП-109	шт.	1						533	I квартал	II квартал	III квартал	IV квартал	
	<b>Итого по филиалу Ровенское отделение ЭМЭС</b>		<b>1</b>						<b>533</b>					Хоз. способ
	<b>Итого по разделу замена аварийных ТП на ГКТП, установка силового оборудования</b>		<b>9</b>	<b>11</b>	<b>3</b>	<b>3</b>	<b>7</b>	<b>2</b>	<b>5 417</b>	<b>467</b>	<b>2 532</b>	<b>2 418</b>		
<b>Реконструкция распределительных пунктов (внедрение вакуумных выключателей) (ИТОГ-СРЭАНЭЛ)</b>														
№ п/п	Наименование работ	Решения защита, шт.	Ресурсы шт.	С ВВ, шт.	Телемеханика кв. шт.	КСО с НЛМИ шт.	КСО с ВНА шт.	ОРУ-35 кВ	Итого на 2022 г. тыс. руб. без НДС	Срок исполнения				Примечания
4.1	Исполнение работ									I квартал	II квартал	III квартал	IV квартал	
4.1.1	РП-3 (первая секция шин Ф№1009) замена МВ на ВВ с ячеекми, шинный мост между I и II секциями (1 ввод, 1 отходящая, 1 секционный выключатель)			3		1		ОРУ-35 кВ	2 089					Хоз. способ
	<b>Итого по филиалу Аткарские ГЭС</b>			<b>3</b>		<b>1</b>			<b>2 089</b>					
<b>Аткарские ГЭС</b>														
№ п/п	Наименование работ	Решения защита, шт.	Ресурсы шт.	С ВВ, шт.	Телемеханика кв. шт.	КСО с НЛМИ шт.	КСО с ВНА шт.	ОРУ-35 кВ	Итого на 2022 г. тыс. руб. без НДС	Срок исполнения				Примечания
4.2	Исполнение работ									I квартал	II квартал	III квартал	IV квартал	
4.2.1	РП/ТП-17 РУ-6кВ реконструкция ячеек 6 кВ, замена МВ на ВВ			5				ОРУ-35 кВ	3 126					Хоз. способ
	<b>Итого по филиалу Балаковские ГЭС</b>			<b>5</b>					<b>3 126</b>					
<b>Балаковские ГЭС</b>														
№ п/п	Наименование работ	Решения защита, шт.	Ресурсы шт.	С ВВ, шт.	Телемеханика кв. шт.	КСО с НЛМИ шт.	КСО с ВНА шт.	ОРУ-35 кВ	Итого на 2022 г. тыс. руб. без НДС	Срок исполнения				Примечания
4.3	Исполнение работ									I квартал	II квартал	III квартал	IV квартал	
4.3.1	ТП-Ленина ввод Ф-1011 ввод Ф1017			2				ОРУ-35 кВ	1 305					Хоз. способ
	<b>Итого по филиалу Балашовские МЭС</b>			<b>2</b>					<b>1 305</b>					
<b>Балашовские МЭС</b>														
№ п/п	Наименование работ	Решения защита, шт.	Ресурсы шт.	С ВВ, шт.	Телемеханика кв. шт.	КСО с НЛМИ шт.	КСО с ВНА шт.	ОРУ-35 кВ	Итого на 2022 г. тыс. руб. без НДС	Срок исполнения				Примечания
4.4	Исполнение работ									I квартал	II квартал	III квартал	IV квартал	
4.4.1	РП №1 Замена масляных выключателей на вакуумные 2 отходящие линии без замены ячеек			2				ОРУ-35 кВ	1 360					Хоз. способ
	<b>Итого по филиалу Балаковские ГЭС</b>			<b>2</b>					<b>1 360</b>					
<b>Калининское отделение Балаховских МЭС</b>														
№ п/п	Наименование работ	Решения защита, шт.	Ресурсы шт.	С ВВ, шт.	Телемеханика кв. шт.	КСО с НЛМИ шт.	КСО с ВНА шт.	ОРУ-35 кВ	Итого на 2022 г. тыс. руб. без НДС	Срок исполнения				Примечания
4.4.1	Исполнение работ									I квартал	II квартал	III квартал	IV квартал	
	<b>Итого по филиалу Балаковские ГЭС</b>			<b>2</b>					<b>1 360</b>					

№ п/п	Наименование работ	Результат выполнения, шт.	Ресурсозащиты, шт.	С.ВВ. шт.	Температура, кв. шт.	КСО с НТММ шт.	КСО ЦО шт.	ОРУ-35 кв	Итого на 2022 г. тыс. руб. без НДС	Срок исполнения				Примечания
										I квартал	II квартал	III квартал	IV квартал	
4.5		<b>Вольские ГЭС</b>												
4.5.1	РП-200 замена МВ на ВВ с ячейками			2					1 250					Хоз. способ
	Итого по филиалу Вольские ГЭС			2					1 250					
№ п/п	Наименование работ	Результат выполнения, шт.	Ресурсозащиты, шт.	С.ВВ. шт.	Температура, кв. шт.	КСО с НТММ шт.	КСО ЦО шт.	ОРУ-35 кв	Итого на 2022 г. тыс. руб. без НДС	Срок исполнения				Примечания
										I квартал	II квартал	III квартал	IV квартал	
4.6		<b>Морроуское отделение Ершовских МЭС</b>												
4.6.1	РП Элеватор замена МВ на ВВ с БМРЗ без замены ячеек			3					1 876					Хоз. способ
	Итого по Морроускому отделению Ершовских МЭС			3					1 876					
№ п/п	Наименование работ	Результат выполнения, шт.	Ресурсозащиты, шт.	С.ВВ. шт.	Температура, кв. шт.	КСО с НТММ шт.	КСО с ВНА шт.	ОРУ-35 кв	Итого на 2022 г. тыс. руб. без НДС	Срок исполнения				Примечания
										I квартал	II квартал	III квартал	IV квартал	
4.7		<b>Марксовские ГЭС</b>												
4.7.1	Изготовление КРУН-КСО/СВД-6 кв проходного типа, с вакуумными выключателями Ф-617 отпайка "Лес"			1					1 278					Хоз. способ
	Итого по филиалу Марксовские ГЭС			1					1 278					
№ п/п	Наименование работ	Результат выполнения, шт.	Ресурсозащиты, шт.	С.ВВ. шт.	Температура, кв. шт.	КСО с НТММ шт.	КСО с ВНА шт.	ОРУ-35 кв	Итого на 2022 г. тыс. руб. без НДС	Срок исполнения				Примечания
										I квартал	II квартал	III квартал	IV квартал	
4.8		<b>Ровенское отделение Энгельсских МЭС</b>												
4.8.1	Установка ВВ взамен МВ-10 кв в РП-1 ячейка ВД-10 кв Ф-1007 без ячеек			1					625					Хоз. способ
4.8.2	Установка ВВ взамен МВ-10 кв в РП-1 ячейка ВД-10 кв Ф-1002 без ячеек			1					625					Хоз. способ
	Итого по Ровенскому отделению Энгельсских МЭС			2					1 250					
№ п/п	Наименование работ	Результат выполнения, шт.	Ресурсозащиты, шт.	С.ВВ. шт.	Температура, кв. шт.	КСО с НТММ шт.	КСО с ВНА шт.	ОРУ-35 кв	Итого на 2022 г. тыс. руб. без НДС	Срок исполнения				Примечания
										I квартал	II квартал	III квартал	IV квартал	
4.9		<b>Степновское отделение Энгельсских МЭС</b>												
4.9.1	Установка ВВ взамен МВ-10 кв в РП-1 ячейка ВД-10 кв Ф-27, Ф-606 без ячеек			2					1 501					Хоз. способ
	Итого по Степновскому отделению Энгельсских МЭС			2					1 501					
№ п/п	Наименование работ	Результат выполнения, шт.	Ресурсозащиты, шт.	С.ВВ. шт.	Температура, кв. шт.	КСО с НТММ шт.	КСО с ВНА шт.	ОРУ-35 кв	Итого на 2022 г. тыс. руб. без НДС	Срок исполнения				Примечания
										I квартал	II квартал	III квартал	IV квартал	
4.10		<b>Новоузенский МЭС</b>												
4.10.1	РП-3 замена масляных выключателей на вакуумные без замены ячеек			1					625					Хоз. способ
	Итого по филиалу Новоузенские МЭС			1					625					
№ п/п	Наименование работ	Результат выполнения, шт.	Ресурсозащиты, шт.	С.ВВ. шт.	Температура, кв. шт.	КСО с НТММ шт.	КСО с ВНА шт.	ОРУ-35 кв	Итого на 2022 г. тыс. руб. без НДС	Срок исполнения				Примечания
										I квартал	II квартал	III квартал	IV квартал	
4.11		<b>Ртищевские ГЭС</b>												
4.11.1	Замена масляных выключателей на вакуумные в РП-3 с ячейками			6					4 072					Хоз. способ
	Итого по филиалу Ртищевские ГЭС			6					4 072					

№ п/п	Наименование работ	Решения защита, шт.	Ресурсы шт.	С ВВ, шт.	Техмехани ка, шт.	КСО с НПМ шт.	КСО с ВН4 шт.	ОРУ-35 кВ шт.	Итого на 2022 г. тыс.руб без НДС	Срок исполнения				Примечания	
										I квартал	II квартал	III квартал	IV квартал		
<b>Хвалынский ГЭС</b>															
4.12	Замена рекгоузеров Ф-1004, Ф-1005, Ф-1006		3						5 700	3800	1900			Хоз. способ	
<b>Итого по филиалу Хвалынский ГЭС</b>											5 700	3 800	1 900		
№ п/п	Наименование работ	Решения защита, шт.	Ресурсы шт.	С ВВ, шт.	Техмехани ка, шт.	КСО с НПМ шт.	КСО с ВН4 шт.	ОРУ-35 кВ шт.	Итого на 2022 г. тыс.руб без НДС	Срок исполнения				Примечания	
<b>Энгельсские МЭС</b>															
4.13	Установка ВВ выключателей с БМР3 в РП-14 взамен масляных, без замены ячеек		3						2 251	2 251				Хоз. способ	
4.13.2	Установка ВВ выключателей с БМР3 в РП-10 взамен масляных, без замены ячеек		3						2 251	2 251				Хоз. способ	
<b>Итого по филиалу Энгельсские МЭС</b>											4 502	2 251	2 251		
<b>Итого по разделу реконструкция распределительных пунктов (внедрение вакуумных выключателей)</b>											29 933	3 126	11 401	15 407	
<b>5 Обновление трансформаторного парка (СРЗАНЭТЛ+ПТО)</b>															
№ п/п	Наименование работ	Решения защита, шт.	Ресурсы шт.	С ВВ, шт.	Техмехани ка, шт.	КСО с НПМ шт.	КСО с ВН4 шт.	ОРУ-35 кВ шт.	Итого на 2022 г. тыс.руб без НДС	Срок исполнения				Примечания	
<b>Аркадакские ГЭС</b>															
5.1	Замена силового трансформатора ТМ-200 кВА на ТМГ-250 кВА в ТП-201					1			301	301				Хоз. способ	
<b>Итого по филиалу Аркадакские ГЭС</b>											301	301			
<b>Балаковские ГЭС</b>															
5.2	Замена силового трансформатора ТСМА-320 кВА на ТМГ-400 кВА в ТП-29						1		378	378				Хоз. способ	
<b>Итого по филиалу Балаковские ГЭС</b>											378	378			
<b>Вольские ГЭС</b>															
5.3	Замена силового трансформатора ТМ-180 кВА 6/0,23 кВ на ТМГ-250 6/0,23 кВ кВА в ТП-35					1			245	245				Хоз. способ	
<b>Итого по филиалу Вольские ГЭС</b>											245	245			
№ п/п	Наименование работ	Решения защита, шт.	Ресурсы шт.	С ВВ, шт.	Техмехани ка, шт.	КСО с НПМ шт.	КСО с ВН4 шт.	ОРУ-35 кВ шт.	Итого на 2022 г. тыс.руб без НДС	Срок исполнения				Примечания	
<b>Москороуское от-ние ЕМЭС</b>															
5.4.1	Замена силового трансформатора ТМГ-100 кВА на ТМГ-160 кВА в ТП-55					1			226	226				Хоз. способ	
<b>Итого по Москороускому от-нию ЕМЭС</b>											226	226			
№ п/п	Наименование работ	Решения защита, шт.	Ресурсы шт.	С ВВ, шт.	Техмехани ка, шт.	КСО с НПМ шт.	КСО с ВН4 шт.	ОРУ-35 кВ шт.	Итого на 2022 г. тыс.руб без НДС	Срок исполнения				Примечания	
<b>Питерское отделение НМЭС</b>															
5.5.1	Замена силового трансформатора ТМ-160 кВА на ТМГ-160/10 кВА в ТП-118 Шкода					1			271	271				Хоз. способ	
<b>Итого по Питерскому отделению НМЭС</b>											271	271			



№ п/п	Наименование работ	Ед. изм.	ТМГ-63	ТМГ-100	ТМГ-160	ТМГ-250	ТМГ-400	ТМГ-630	Итого на 2022 г. тыс. руб. без НДС	Срок исполнения				Примечания
										I квартал	II квартал	III квартал	IV квартал	
<b>Итого по филиалу Ровенское отделение ЭМЭС</b>														
5.6														
<b>Итого по филиалу Пугачевские ГЭС</b>														
5.6.1	КТП-15 замена силового трансформатора ТМ-250КВА на ТМГ 250/0,4/10кВ	шт.				1			337		337			Хоз. способ
5.6.2	3ТП-45 замена силового трансформатора ТМ-400КВА на ТМГ 630/0,4/6кВ	шт.						1	470		470			Хоз. способ
5.6.3	КТП-12 замена силового трансформатора ТМ-400КВА на ТМГ 400/0,4/10кВ	шт.					1		419		419			Хоз. способ
5.6.4	КТП-21 замена силового трансформатора ТМ-250КВА на ТМГ 250/0,4/6кВ	шт.				1			337		337			Хоз. способ
	<b>Итого по филиалу Пугачевские ГЭС</b>					<b>2</b>	<b>1</b>	<b>1</b>	<b>1 563</b>	<b>888</b>	<b>675</b>			
<b>Ровенское отделение ЭМЭС</b>														
5.7														
5.7.1	КТП 10/0,4 кВ №109 замена силового трансформатора ТМ 250 кВА на ТМГ 400 кВА								419		419			Хоз. способ
	<b>Итого по филиалу Ровенское отделение ЭМЭС</b>								<b>419</b>		<b>419</b>			
<b>Энгельские МЭС</b>														
5.8														
5.8.1	Замена силового трансформатора ТМ-200 кВА на ТМГ -250 кВА в ТП-235	шт.				1			337		337			Хоз. способ
	<b>Итого по филиалу Энгельские МЭС</b>					<b>1</b>			<b>337</b>		<b>337</b>			
<b>Аппарат управления</b>														
5.9														
5.9.1	Дизельный генератор номинальной мощностью 50 кВт	шт.	1						1 235		1 235			Приобретение
5.9.2	Дизельный генератор номинальной мощностью 100 кВт	шт.	1						1 535		1 535			Приобретение
	<b>Итого по разделу обновление трансформаторного парка</b>	<b>11</b>			<b>3</b>	<b>4</b>	<b>3</b>	<b>1</b>	<b>6 511</b>	<b>3 062</b>	<b>3 204</b>	<b>2 45</b>		
<b>Писковское оборудование (СРЗАУЭТД)</b>														
6														
№ п/п	Наименование работ	Ед. изм.	Кот-60						Итого на 2022 г. тыс. руб. без НДС	Срок исполнения				Примечания
6.1	Акустический поисковый прибор Трассофон Валяшов		1						235	I квартал	II квартал	III квартал	IV квартал	Приобретение
6.2	Акустический поисковый прибор Трассофон Энгельс		1						235			235		Приобретение
6.3	Комплект течеискателя акустического портового с функцией пассивного обнаружения кабелей "Успех АТП-424Н" Валяшов		2						290			290		Приобретение
6.4	Кабельсоединитель "Атлет ТЭК-227АН" Ангарск		1						260			260		Приобретение
	<b>Итого по разделу поисковое оборудование</b>		<b>5</b>						<b>1 020</b>			<b>525</b>	<b>495</b>	
<b>Инвестиции в метрологическое обеспечение (СГМ)</b>														
7														
№ п/п	Наименование работ	Ед. изм.	Кот-60						Итого на 2022 г. тыс. руб. без НДС	Срок исполнения				Примечания
7.1	Приобретение прибора энергетика SE602 в Марковские ГЭС	шт.	1						552	I квартал	II квартал	III квартал	IV квартал	Приобретение
7.2	Приобретение прибора энергетика SE602 в Хвалыньские ГЭС	шт.	1						552			552		Приобретение
7.3	Приобретение вольтамперфазометра Парма в Ангарские ГЭС	шт.	1						61	I квартал	II квартал	III квартал	IV квартал	Приобретение
	<b>Итого по разделу инвестиции в метрологическое обеспечение</b>		<b>3</b>						<b>1 165</b>	<b>61</b>	<b>552</b>	<b>552</b>		

Установка приборов учета, класс напряжения 6 (10) кВ (СГМ)												
№ п/п	Наименование работ	Ед. изм.	Кол-во	Итого на 2022 г. тыс. руб без НДС	Срок исполнения				Примечания			
					I квартал	II квартал	III квартал	IV квартал				
8.1	Приобретение и установка пункта коммерческого учета (ИПУЭ РИМ) в Аткарские ТЭС	шт.	1	401			401		Приобретение			
8.2	Приобретение и установка пункта коммерческого учета (ИПУЭ РИМ) в Марксовские ТЭС	шт.	1	401			401		Приобретение			
8.3	Приобретение и установка пункта коммерческого учета (ИПУЭ РИМ) в Энгельсские МЭС	шт.	1	401			401		Приобретение			
<b>Итого по разделу установка приборов учета, класс напряжения 6 (10) кВ</b>				1 203			802	401				
<b>9 Приобретение транспортных средств (ОМИТ)</b>												
№ п/п	Наименование работ	Ед. изм.	Кол-во	Итого на 2022 г. тыс. руб без НДС	Срок исполнения				Примечания			
				I квартал	II квартал	III квартал	IV квартал					
<b>9.1 Багашовские МЭС</b>												
9.1.1	ПСС 131. 18Э на шасси ГАЗ-С42Р33 (Nexi) 7-местная кабина	шт.	1	4 900					4 900	Приобретение		
9.1.2	КС 35714-3 на базе Камаз	шт.	1	6 950					6 950	Приобретение		
<b>Итого по филиалу Багашовские МЭС</b>				11 850					11 850			
<b>9.2 Энгельсские МЭС Ровенское отделение</b>												
9.2.1	ПСС 131. 18Э на шасси ГАЗ-С42Р33 (Nexi) 7-местная кабина	шт.	1	4 900					4 900	Приобретение		
<b>Итого по филиалу Энгельсские МЭС Ровенское отделение</b>				4 900					4 900			
<b>9.3 Энгельсские МЭС</b>												
9.3.1	ГАЗ 27327-753	шт.	2	3 400					3 400	Приобретение		
<b>Итого по филиалу Энгельсские МЭС</b>				3 400					3 400			
<b>9.4 Предприятие "Энергоремонт"</b>												
9.4.1	Мини погрузчик Simward SWL2830	шт.	1	3 550					3 550	Приобретение		
<b>Итого по филиалу Предприятие "Энергоремонт"</b>				3 550					3 550			
<b>Итого по разделу приобретение транспортных средств</b>				23 700					23 700			
<b>10 Финансовая аренда (лизинг)</b>												
10.1	Действующие обязательства по договорам финансовой аренды (лизинга)			4 996	1231	1229	1 332	1 203				
10.2	Приобретение силовых трансформаторов в лизинг			582				582				
<b>Итого по разделу финансовая аренда (лизинг)</b>				5 578	1 231	1 229	1 332	1 785				
<b>11 Программное обеспечение</b>												
11.1	Приобретение лицензий на право использования программного обеспечения верхнего уровня ИСУ			1 250				1 250				
<b>Итого по разделу программное обеспечение</b>				1 250				1 250				
<b>Итого по АО "Облкоммуэнергo"</b>				109 779	7 947	31 893	42 709	27 230				

Зам. генерального директора по экономике и финансам

Главный бухгалтер

Зам. главного инженера-начальник ПТО

Начальник ОПТ

Начальник финансово-экономического отдела

Начальник СРЭиАиЭТД

В.В. Верещагина

Э.В. Павлова

С.В. Капенкин

В.В. Кагаев

В.В. Кашеева

А.А. Шапенков

Главный метролог

Механик ОМИТ

А.М. Осипов

А.В. Гусев